

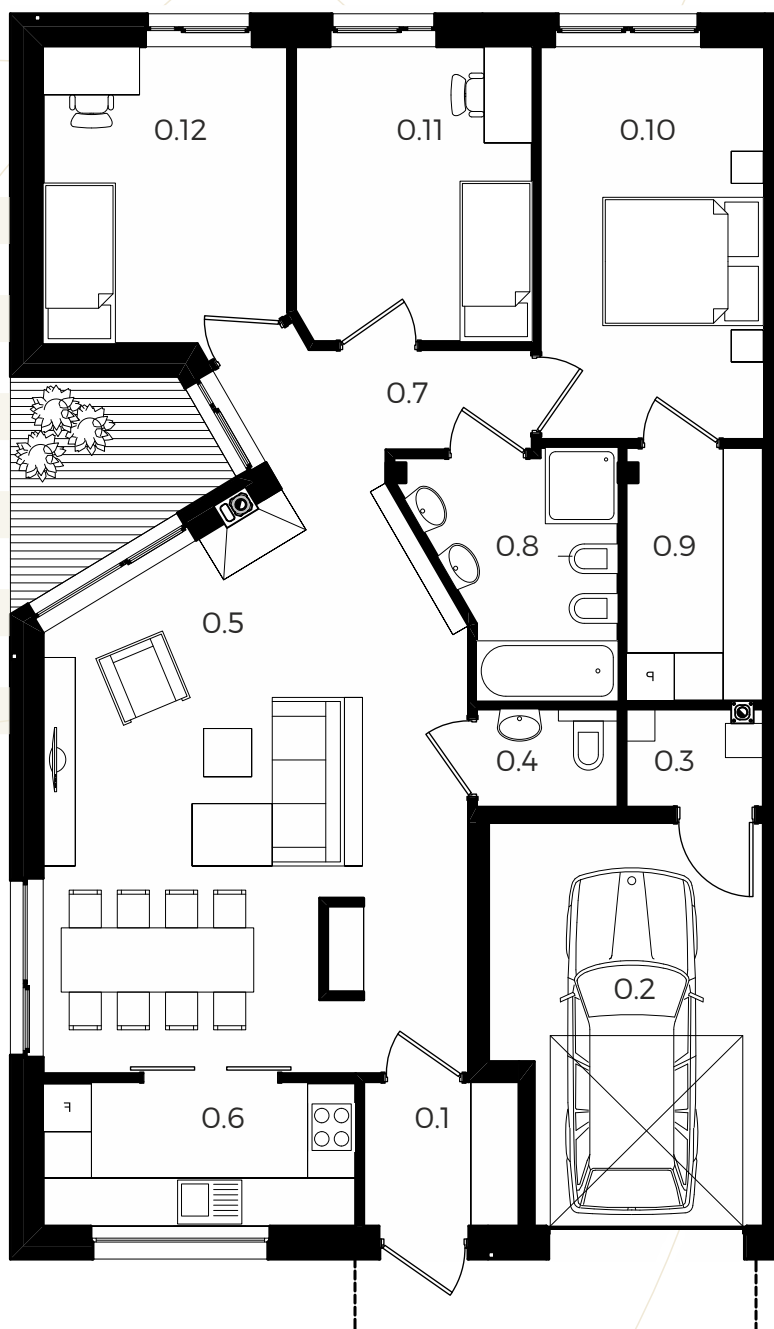


## 12B

116/5



| nr                       | nazwa pomieszczenia      | powierzchnia (m <sup>2</sup> ) |
|--------------------------|--------------------------|--------------------------------|
| 0.1                      | wiatrołap                | 3,48                           |
| 0.2                      | garaż                    | 17,07                          |
| 0.3                      | pomieszczenie techniczne | 2,09                           |
| 0.4                      | WC                       | 2,16                           |
| 0.5                      | pokój dzienny z jadalnią | 35,37                          |
| 0.6                      | kuchnia                  | 7,01                           |
| 0.7                      | komunikacja              | 5,02                           |
| 0.8                      | łazienka                 | 6,65                           |
| 0.9                      | garderoba                | 5,37                           |
| 0.10                     | sypialnia                | 13,61                          |
| 0.11                     | sypialnia                | 10,80                          |
| 0.12                     | sypialnia                | 11,23                          |
| <b>powierzchnia domu</b> |                          | <b>119,86</b>                  |
| <b>ogród</b>             |                          | <b>195,71</b>                  |



Podane na karcie powierzchnie pomieszczeń mają charakter projektowy i mogą nieznacznie różnić się od powierzchni w wybudowanym budynku. Umeblowanie oraz zagospodarowanie terenu jest tylko wizualizacją i nie stanowi oferty handlowej - ma jedynie charakter poglądowy, przybliżający wielkość domu.

